

# コンクリート補修材の決定版

# MK CRETE<sup>®</sup> 45



使い方そのまま、夏季における施工性を向上！  
通常MKより可使用時間が延長し、仕上げがしやすい！  
基本性能は通常のMKクリートと同等！

## ■ 用途

夏季における以下のコンクリート補修

- コンクリート床版(歩道・道路・高速道路)の補修
- 駐車場・階段・工場内の補修
- 集水桝・マンホール周りの復旧工事
- 機械設備の基礎
- その他緊急を要するコンクリートの補修工事

## ■ 形態

20 kg 缶入り  
赤いラインが目印



## \* 注意 \*

本品は夏用のMKクリートです。通常品とのお間違いにご注意ください。  
材料温度や路面温度が高い場合、硬化が早まる可能性があります。  
水の量が通常のMKクリート45より少なくなっておりますのでご注意ください。

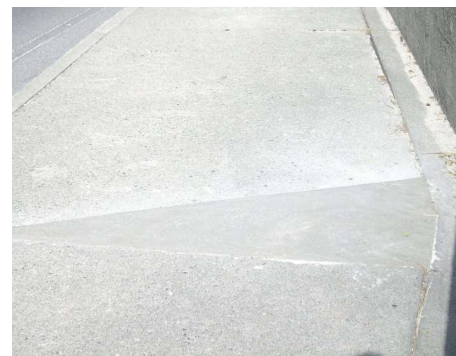
## 施工例



コンクリート舗装補修



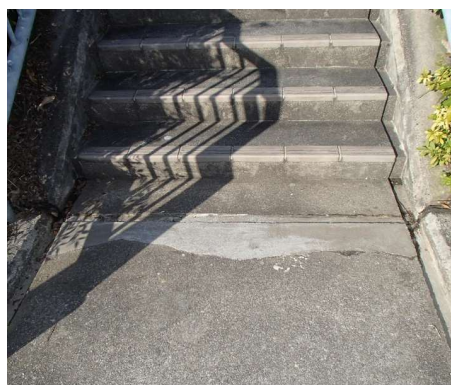
床版補修



段差解消



ポットホール補修



階段補修



充填工

## ■ 使用量目安

1缶20 kg当たり1 m<sup>2</sup>×1 cm

## ■ 水配合比

1缶20 kgに対し1.8 L (1 kgあたり90 ml)

# 特徴

- ▶ **超速硬性**
  - 練り混ぜ後約10分(35℃)で硬化し、1時間以内に車両通行が可能です。
  - 材齢1～2時間で普通コンクリートの28日強度に相当する強度を発現します。
- ▶ **寸法安定性**
  - 長さ変化がほとんど無く、ひび割れが抑制できます。
- ▶ **優れた付着力**
  - 特殊な下地材を必要とせず、補修箇所に直接打設するだけで高い付着力を発揮します。
  - 界面剥離の心配がありません。
- ▶ **作業時間の短縮**
  - プレミックタイプで施工が簡単。水を加えて練り混ぜるだけでお使い頂けます。
  - 少量打設が必要な場合には適量を取り分けてお使い頂けます。
- ▶ **長期保存可能**
  - ペール缶に入っているため、蓋をきちんと閉めておけば長期保存が可能です。

## 使用方法

### ①補修前作業

補修箇所を清掃し、ゴミや砂埃を取り除きます。散水して頂くと付着力が上昇します。



### ②練り混ぜ

本品に水を加えダマが無くなるまで練り混ぜます。(20 kgあたり **1.8 L** が目安です。)



### ③施工

補修箇所に充填します。セルフレベリング性が有り、ある程度水平になります。



### ④コテ均し

表面をコテで均します。フチ面はコテで擦り付けるように充填してください。



### ⑤養生

硬化が完了するまで養生します。養生中は施工面に触れないでください。また、衝撃及び急激な乾燥を避けてください。

### 注意事項

- ★本製品は非常に硬化が早いので、一度に練り混ぜる量には十分に注意し、現場の状況に応じて調整してください。また、使用した容器や器具は直ちに水で洗い流してください。
- ★施工厚によっては硬化に伴い発熱する場合がありますため、素手で直接触ることはおやめください。
- ★使用環境によって硬化時に臭いを発することがありますので、換気の良い場所でのみ使用してください。
- ★氷点下では硬化の前に練り混ぜ水の凍結が起こる場合がございます。このような場合には施工箇所を温めるなどして凍結を防止してください。
- ★施工箇所が汚いまま施工すると剥離の原因に繋がります。
- ★その他、取り扱い説明や安全データシート等を良く読んでから使用してください。

## 35℃における性能

試験項目	単位	材齢	試験方法	試験結果 (35℃)
硬化時間	分	-	社内試験	10分
初期強度	N/mm <sup>2</sup>	2時間	JIS A 1108	28.0
		4時間		30.0
		7日		36.2