

かんたんクラック補修材(常温)

KKシール

常温の1液性プレミックスタイプ

特長

- 1) **浸透性**……ひび割れや目地への浸透性に優れています。
- 2) **防水性**……ゴム改質アスファルトの特性により、硬化後の付着性・追従性に優れており、防水性に効果を発揮します。
- 3) **交通解放**……硬化状況を確認して、早期に交通解放ができます。
- 4) **安全**……常温で使用するため、施工が簡単で、かつ安全にできます。
- 5) **長期保存**……使用後は、キャップを閉めれば長期保存できます。

保存に関する注意

製品の凍結や直射日光を避けてください。

※気温によって硬化時間が異なります。

使用上の留意点

- ・硬化材など皮膚についたときは、石鹸でよく洗い落してください。
- ・硬化材の飲み込みや、蒸気を吸い込んだときは中毒を起こす場合がありますので十分注意してください。
- ・また、室内などで取り扱う際には、換気を行ってください。
- ・本製品は、用途以外には使用しないでください。

用途

- 1) 既設舗装のひび割れ補修
- 2) 目地充填
- 3) 小規模な防水処理



(3.6ℓ入り)

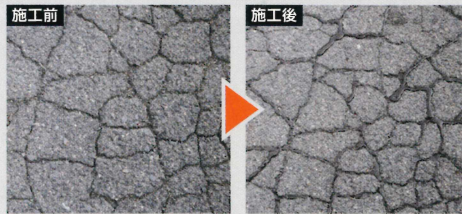
基本的な用途

本製品は、常温注入式の目地材として製品1本につき幅1cm、深さ1cm、長さ36mのアスファルトおよびコンクリート表面にご使用いただけます。(比重1.0t/m³)

施工事例



上下水道の復旧後のクラック補修



舗装の亀裂(クラック)部分の補修



・目地充填 ・小規模な防水処理

施工方法

① 補修前作業



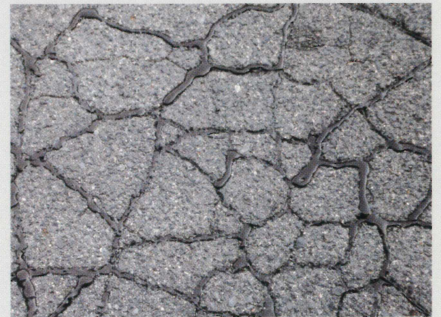
路盤のゴミを取り除きます。

② 補修材投入



本製品をよく振って混ぜて使用してください。

③ 補修材養生



硬化するまで、人や車両等に踏まれないように養生してください。

環境と未来のための道づくり

■販売代理店(販売店)



株式会社 熊谷興産

本社/工場 〒700-0941 岡山県岡山市北区青江5丁目22番34号
TEL 086-234-2526 FAX 086-234-2524
E-mail:kumakou@hi.enjoy.ne.jp
http://www.kumagai-kosan.com/



幅5mm深さ1cm長さ14m
ご使用いただけます。